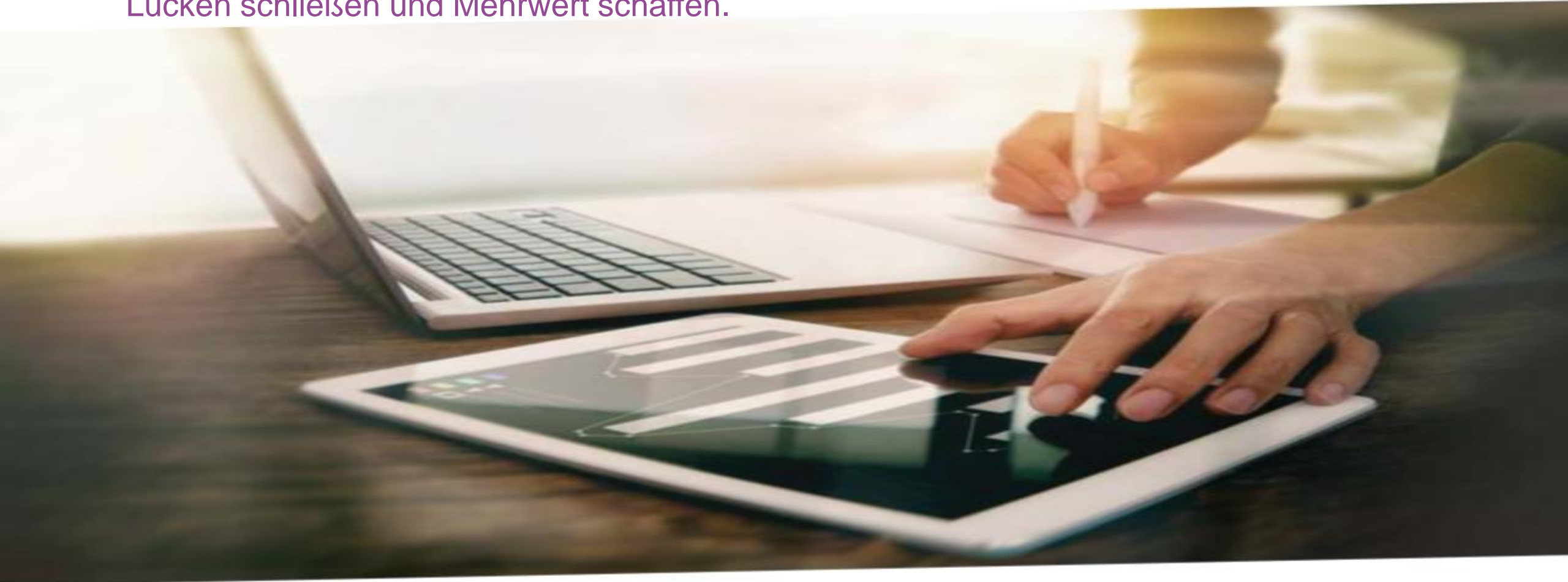




Daten erfassen und darstellen.

Lücken schließen und Mehrwert schaffen.

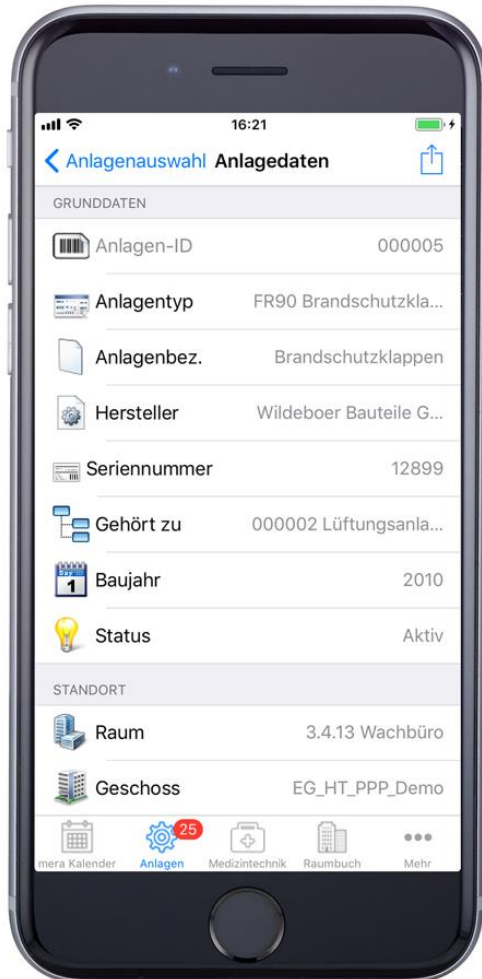


Vom IST zum SOLL.

Ihre Daten richtig erheben.

Daten im Standard.

Für alle und mobil.



Das Problem

Während der Planung, des Baus und des Betriebs einer Immobilie besteht ein großer Kommunikations- und Dokumentationsbedarf. Genau hier entstehen Lücken im Prozessfluss zwischen den beteiligten Verantwortlichkeiten. Termine und Budget können nicht gehalten werden und die Qualität leidet.

Die Idee

Die Lücken beim Planen, Bauen und Betreiben schließen. Die baubegleitende Bestandserfassung BIM-gerecht gestalten. Dem Bauherrn, dem Architekten und dem Bauunternehmer die Möglichkeit geben, transparent und flexibel zu dokumentieren und auf einheitliche Daten vollständig zuzugreifen. Live und sicher über die Cloud. Reibungs- und übergangsfreier Work-Flow. Lückenlos agieren.

Der Weg

Ein Datenmodell basierend auf Standards wie z.B. IFC und CAFM-Connect zum barrierefreien Austausch von Daten und Dokumenten sowie der Hinterlegung von Plandaten. Eine direkte Anbindung an ein Bautagebuch, Mängelhaftungsmanagement, Commissioning etc.. Anbindbar an unterschiedlichste Backend-Systeme und mobil verfügbar über iOS, Android und Windows sowie Schnittstellenkompatibel für SAP, IBM und mehr.

Das Ergebnis

Eine App, die exakt diese Lücken schließt. Die diesen Weg zeichnet. Ausgereift dank jahrelanger Erfahrung mit mobilen Lösungen. Die Idee und der Weg ergonomisch komprimiert auf einer einheitlichen Oberfläche.





Mehrwerte schaffen.

Der richtige Einfluss von Beginn an.



Ein Überblick.

Unser Angebot.

ambrosia-fm.de/mera

gemeinsam. weiter.

Es hat BIM gemacht?

Dann sprechen Sie uns an!

Ambrosia FM Consulting & Services GmbH

Bergkirchener Str. 228

D-32549 Bad Oeynhausen

oder +49 5734 917 000 0 – vertrieb@ambrosia-fm.de

www.ambrosia-fm.de